

# 氦气传感器 He Sensor He-5B

- 应用于燃料电池汽车碰撞过程中氦气浓度的检测；
- 测量精度 0.1%VOL；
- T90 响应时间≤10 秒；
- 铝合金外壳，腰型孔设计便于安装；
- 两侧及顶部布置金属滤网，保证气体流通及防尘；
- 低功耗设计，满足数据采集设备要求。

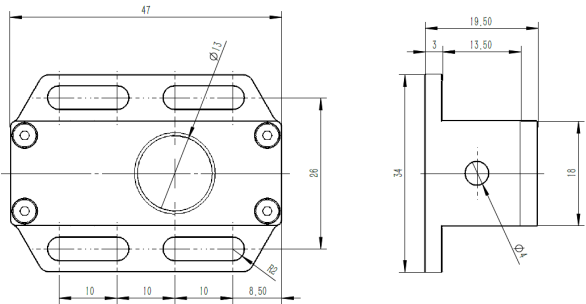


氦气传感器基于气体导热原理，实现空气中氦气浓度的检测。其内部使用的气体导热传感器，采用 MEMS 加工技术，利于被测组份和参考气体的导热响应。传感器内部运用运放反馈和偏置电路，减少了温度对信号的影响，改善了传感器的线性度。传感器配有高性能耐磨线缆，长度可以定制。可选配 Dallas ID 和接头。

技术指标（在 10V 激励电压，25℃下测定）：

名称	单位	值
测量范围	%vol	5
精度	%vol	±0.1
非线性度	%FS	≤±1.5
模拟输出信号	V	0.5~2.5
供电电压	V	8~16
功耗电流	mA	≤20
T90 响应时间	Sec	≤10
操作温度	℃	-10~+40
抗冲击	g	≥100
安装	/	4×M4
外壳材料	/	铝合金
重量（不含线）	grams	30
尺寸	mm	47×34×19.5

尺寸图：



接线定义：

红	激励正极
黑	激励负极
白	信号负极
绿	信号正极
屏蔽线	接头外壳

默认线长 8m；

默认不含接头及 Dallas ID。