

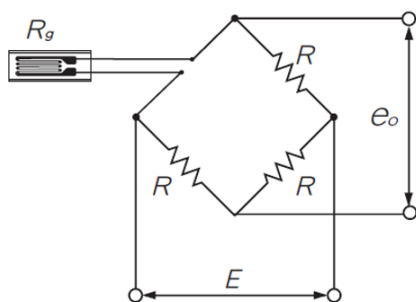
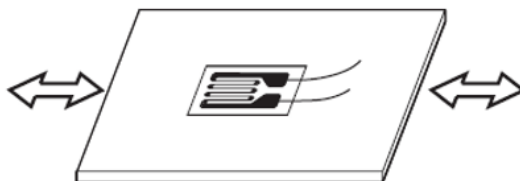
应变传感器 JSG-120R

- 用于测量汽车碰撞测试中各类应变；
- 也可用于任意其他材料的应变测量；
- 电阻 120Ω 或 350Ω 可选（默认 120Ω）；
- 可提供连接线夹；
- 耐冲击大于 100g。
- 标准 LEMO 插头



应变传感器 JSG-120R 基于应力应变原理，包含一个可选应变片。应变桥盒内有匹配应变片的电阻，组成全桥电路，输出信号。默认线长 8m，默认不含接头及 Dallas ID。

应用举例：



$$Sen = 0.00025 * Ks$$

Ks : 应变率 Gage Factor

单位: (mV/V)/(um/m)

激励电压建议用 2V 或 2.5V