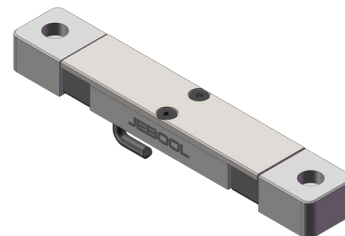


ES2 假人单轴腹部力传感器 DLC-2231

- 用于 ES2/ES2-RE 假人腹部力测量；
- 单轴 FY，量程 5KN；
- 满足 SAE-J2570 相关要求；
- 非线性度 $\pm 1\%$ FS，迟滞 $\pm 1\%$ FS；
- 激励电压 2.5V~15V；
- 接头和 Dallas ID 可选；
- DDAS 数字量版本可选。



ES2 假人单轴腹部力传感器 DLC-2231 基于全桥应变原理，将传感器轴向力，转换为应变量，结构的应变使应变计电阻变化，进而实现对力的电信号测量。传感器主体结构采用特种钢材，并配有高性能耐磨线缆，线缆长度可以定制。另外，可以根据用户需要，配好 Dallas ID 和接头。

技术指标（在 10V 激励电压，25℃下测定）：

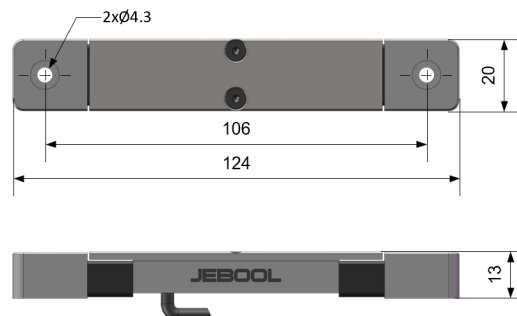
名称	单位	值
测量范围 FY	KN	5
安全过载	%	150
非线性度	%FS	± 1
迟滞	%FS	± 1
激励电压	VDC	2.5~15
满量程典型输出	mV/V	1.5
零漂	mV/V	<0.1
桥路电阻	Ω	700
隔离电阻	M Ω	>100
工作温度	℃	-20~+80
存储温度	℃	-30~+90
外壳材料	/	钢
重量	grams	205

默认线缆长度 8 米；

默认不含接头和 Dallas ID

DDAS 数字量版内置 ADM 模块，型号为 DLC-3311D

尺寸图：



接线定义：

红色	激励正极
黑色	激励负极
白色	信号负极
绿色	信号正极
屏蔽线	接头外壳