

## 氢气传感器 H2 Sensor H2-5B

- 应用于燃料电池汽车碰撞过程中氢气浓度的检测；
- 测量精度 0.1%VOL；
- T90 响应时间≤10 秒；
- POM 塑料外壳，腰型孔设计便于安装；
- 传感器功耗 60mA；
- 温度补偿设计，上电无温漂。

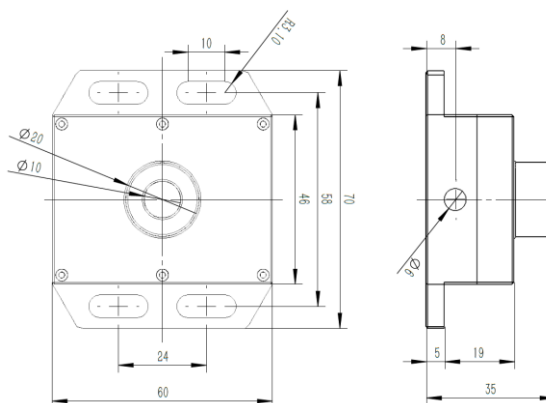


氢气传感器基于催化燃烧原理，实现空气中氢气浓度的检测。传感器前端使用符合车载标准的基于 MEMS 微热板工艺制备的芯片，通过温度补偿及信号滤波放大，获得稳定可靠信号。同时，传感器内部集成 MCU 及 485 总线模块，不仅可以输出模拟信号，也可以通过总线输出传感器信号。传感器配有高性能耐磨线缆，长度可以定制，可配 Dallas ID 和接头。

技术指标（在 12V 激励电压，25℃下测定）：

名称	单位	值
测量范围	%vol	5
精度	%vol	0.1
模拟输出信号	V	0.5~4.5
供电电压	V	8~16
极限测量范围	%vol	<10
功耗电流	mA	60
分辨率	%vol	0.04
操作温度	°C	-20~80
T90 响应时间	s	≤10
采样频率	Hz	1
温度补偿	/	是
抗冲击	g	100
安装	/	2×M4
外壳材料	/	塑料
重量（不含线）	grams	80
尺寸	mm	70×60×35

尺寸图：



接线定义：

红	激励正极
黑	激励负极
白	RS485_A
绿	RS485_B
屏蔽线	接头外壳

模拟电压信号输出可选。

默认线长 8m；

默认不含接头及 Dallas ID。